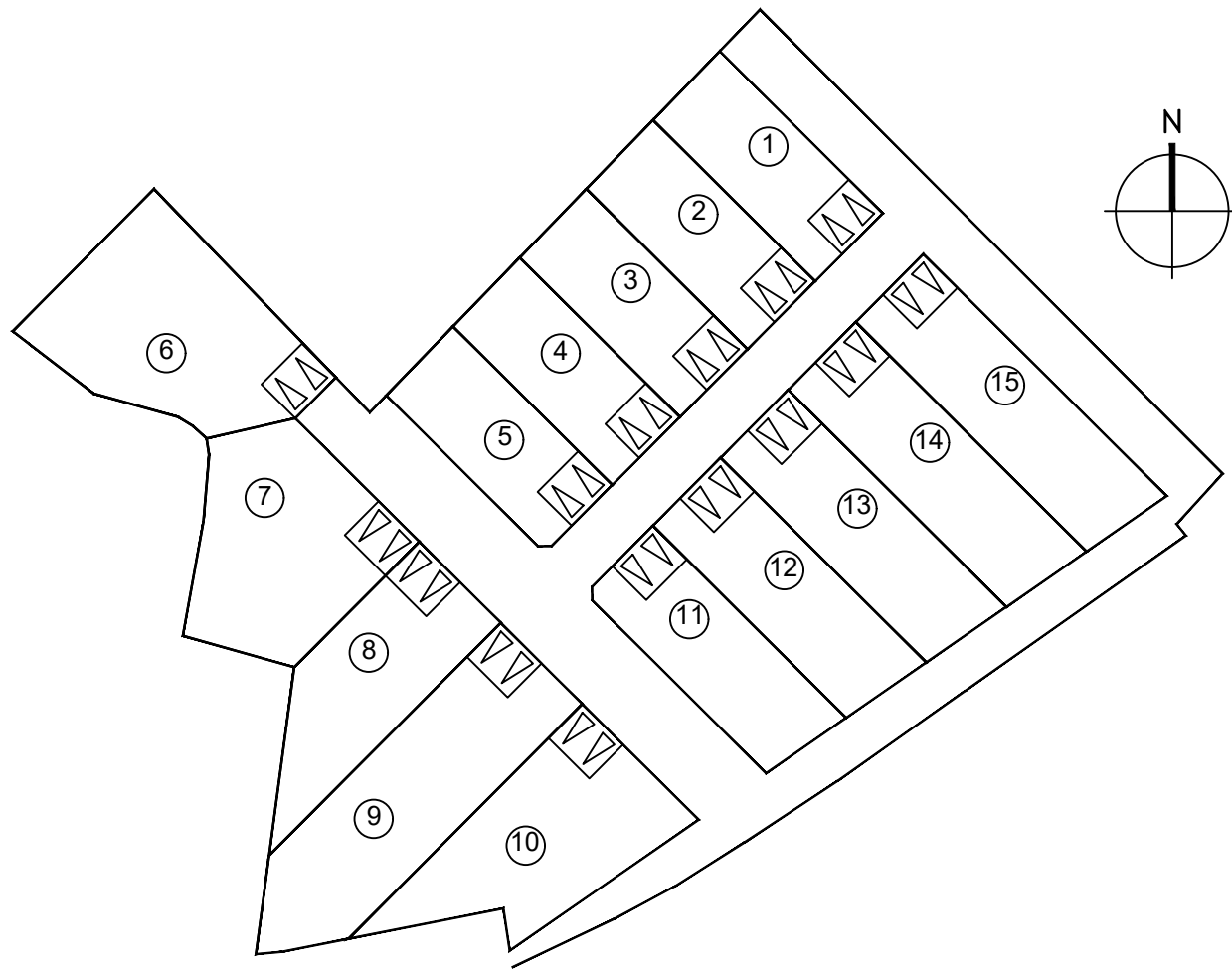


PLAN D'ENSEMBLE FIGURATIF

BRÉAL-SOUS-MONTFORT

Lotissement "Le Clos Hubert"



NOTE A L'ATTENTION DES ARCHITECTES ET DES MAITRES D'OEUVRE

CARACTERISTIQUES TECHNIQUES

Tout déplacement ou modification -en altimétrie ou en planimétrie- de branchement, boîtier, citerne, lampadaire, etc... est à la charge de l'acquéreur.

RAPPEL :

- Implantation de la construction obligatoire par un géomètre agréé.
- Les cotes "projet" sont non contractuelles et doivent être contrôlées par les entreprises.
- Faire un état des lieux du terrain avant le commencement des travaux.
- Aucun recours ne pourra être engagé contre l'auteur de cette fiche.

LEGENDE

	Entrée de lot (2 places de stationnement)		Zone constructible des lots privés		Branchement E. U.
	Numéro de lot		Zone non constructible réservée au passage de réseaux		Branchement E. P.
S:000m²	Superficie du lot		Bande d'implantation obligatoire pour le volume principal de la construction		Citerne TELECOM (PROJET)
ZH n°XXX	Référence cadastrale		Clôture type palissade béton (h:2m) (en limite Ouest et Sud-Ouest de l'opération)		Coffret EDF et GAZ (PROJET)
.00.00	Altitude de la borne				Coffret A. E. P. (PROJET)

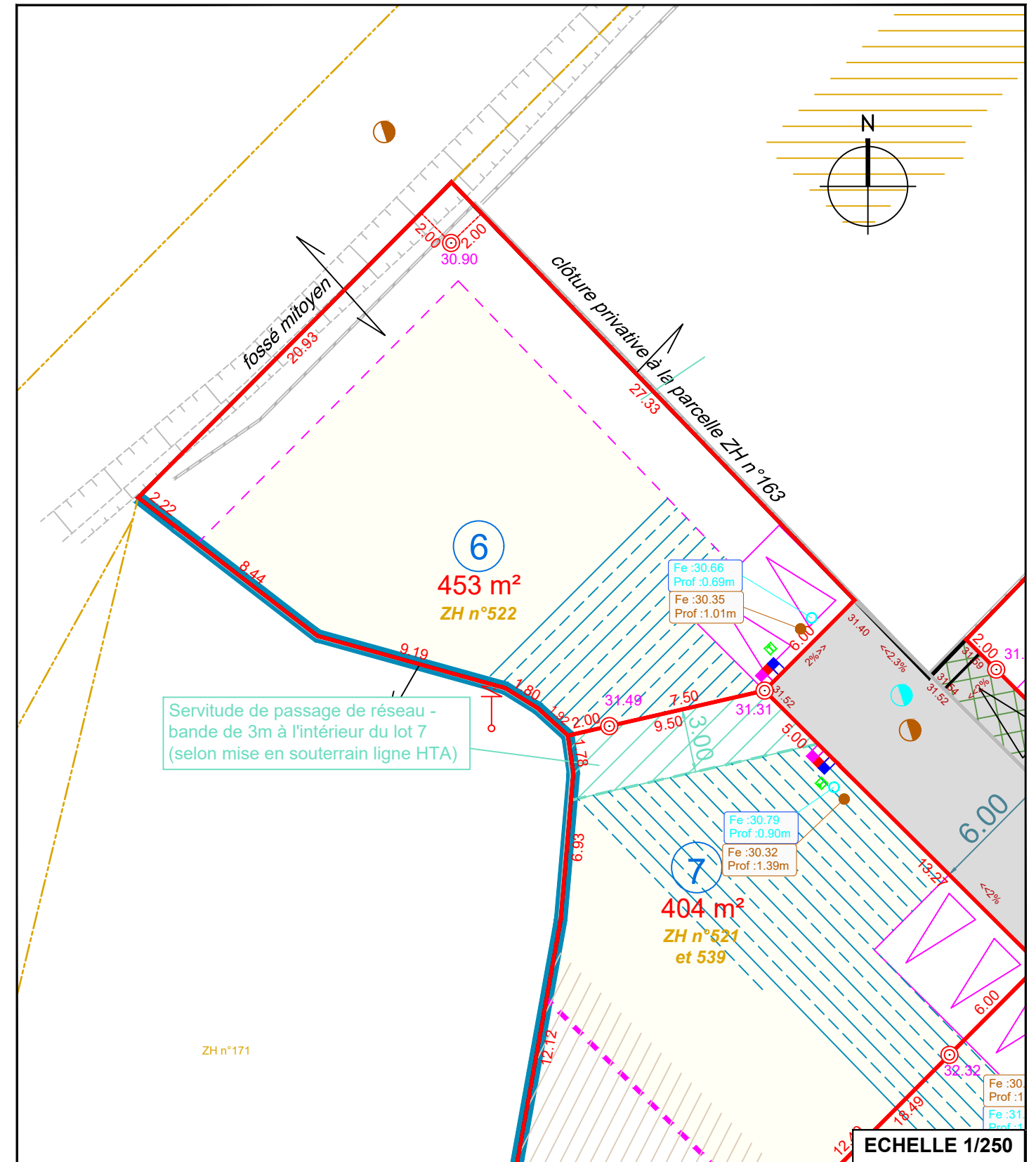
PLAN DRESSE PAR LE CABINET HAMEL GEOMETRES-EXPERTS, LE 20/03/2023 - Dossier : 211117

PLAN DE VENTE

BRÉAL-SOUS-MONTFORT

Lotissement "Le Clos Hubert"

LOT 6



ECHELLE 1/250