

Maître d'ouvrage:



Département d'Ille et Vilaine  
Commune de CANCALE  
LOTISSEMENT - La Verrie Haute  
PA 35049 24 A0002

# PLAN DE COMMERCIALISATION

Echelle 1/200

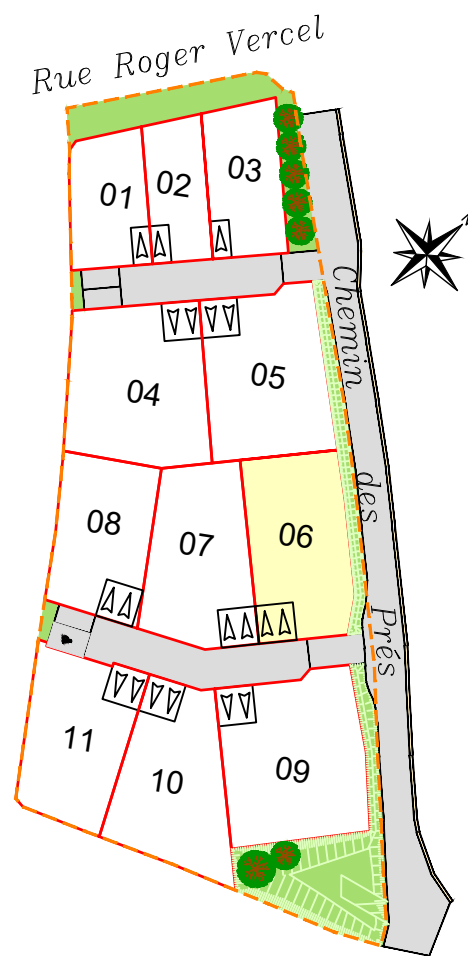
LOT n°06

SUPERFICIE : 320m<sup>2</sup> environ  
SURFACE PLANCHER: 220m<sup>2</sup>  
Réf. cadastrale : Section E n°1061partie

## LEGENDE :

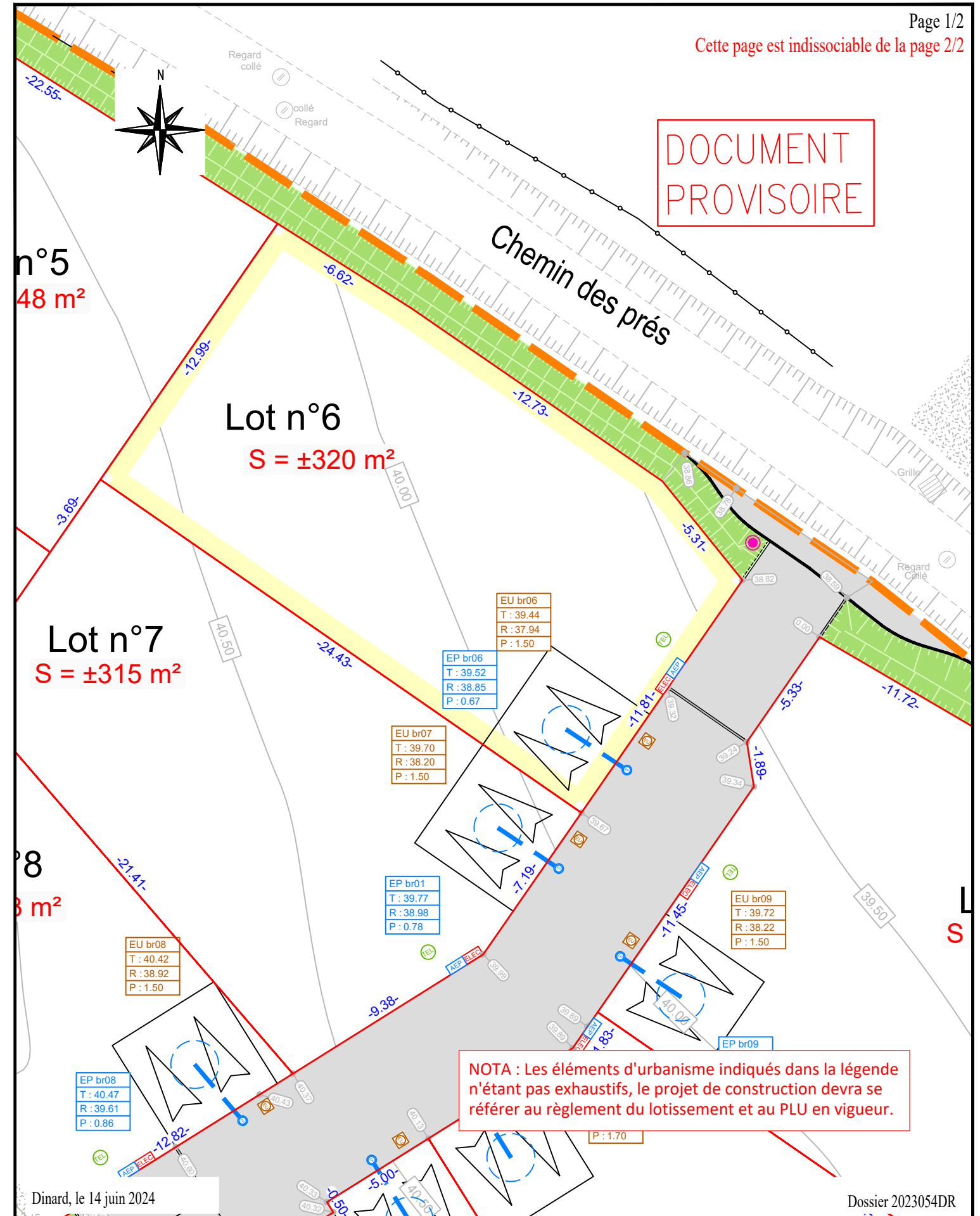
- Périmètre de l'opération
- Contour du Lot
- 01** Numéro du lot
- 16.20- Cotation périmétrique du lot
- Borne avec Altitude
- Accès imposés (5.00x5.00) au lot
- Arbres existants
- Courbe de niveau avant travaux
- Pente et Altimétrie voirie projetée
- Coffret électrique PROJET
- Citerneau téléphone PROJET
- Coffret AEP PROJET
- Citerneau eaux usées PROJET
- Citerneau eaux pluviales PROJET
- Puisard d'infiltration de 2m<sup>3</sup>, avec surverse dans le réseau à la charge de l'acquéreur
- Candélabre PROJET
- Chaussée
- Espace vert

## PLAN DE SITUATION :



Société de Géomètres Experts  
Agence de Dinard  
24, rue du Val Porée  
BP.20156  
35801 DINARD CEDEX  
Téléphone: 02.99.46.14.17  
Télécopie: 02.99.16.01.26  
dinard@prigent-associes.fr

DOCUMENT  
PROVISOIRE



NOTA : Les éléments d'urbanisme indiqués dans la légende n'étant pas exhaustifs, le projet de construction devra se référer au règlement du lotissement et au PLU en vigueur.

Dinard, le 14 juin 2024

Dossier 2023054DR

Nota: Le fond de plan est issu du plan topographique réalisé avant le démarrage des travaux. Il sera nécessaire de vérifier les cotes altimétriques avant le démarrage des constructions. La position et les cotes de nivellement des bornes seront mentionnées après bornage des lots. Les acquéreurs des lots ne pourront s'opposer à la réalisation de bordures en limite à l'intérieur des lots si cela est rendu nécessaire. Les cotes et les superficies seront définitives après mise en place des bornes et établissement du DMPC (Document Modificatif du Parcellaire Cadastral). La position des regards individuels des lots (Électrique, AEP, Télécom, EU et EP) est donnée à titre indicative. Elle correspond à la position projet et est susceptible d'être modifiée lors des travaux.

